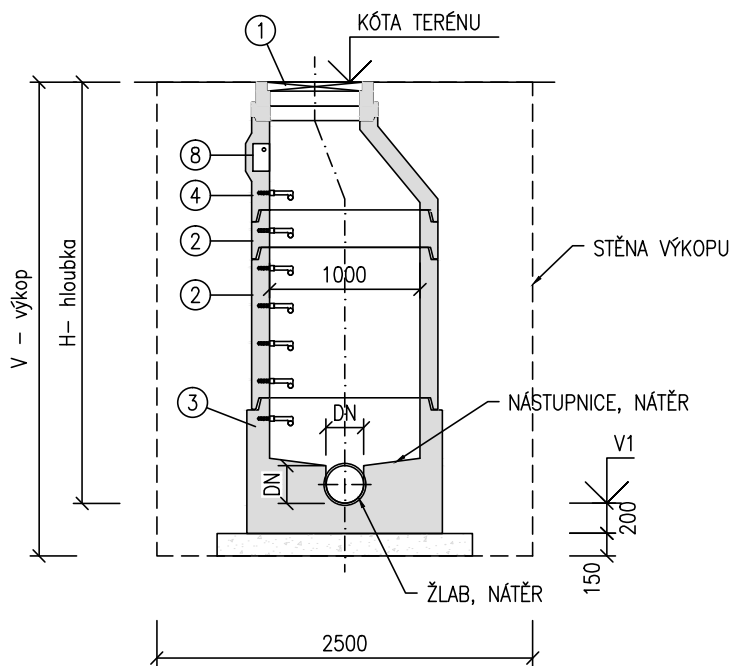
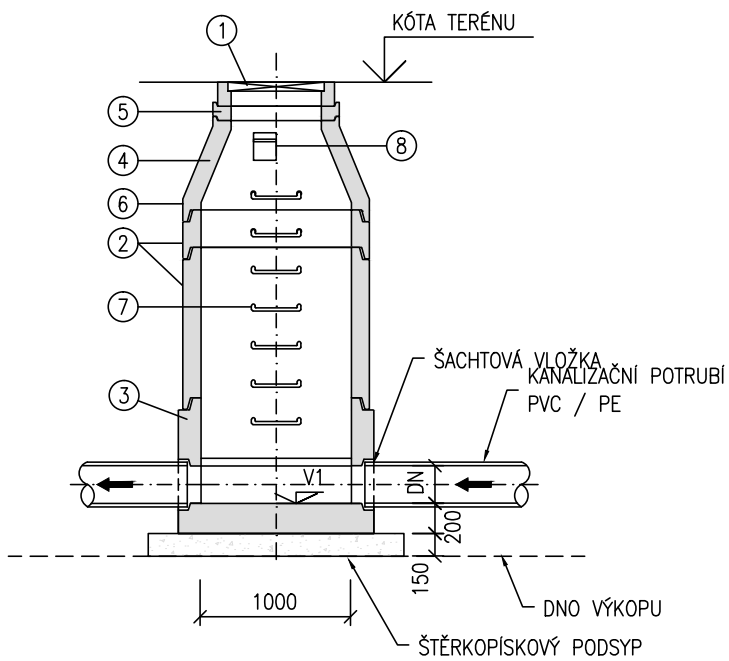


ŘEZ A-A

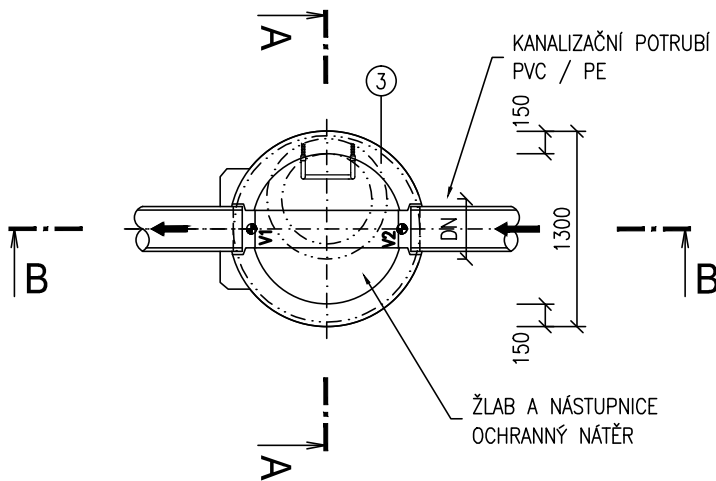


ŘEZ B-B



ČÍSLO	POPIS
1	ŠACHTOVÝ POKLOP BEGU Ø600 mm (A30, B125, D400)
2	ROVNÁ BETONOVÁ KANALIZAČNÍ SKRUŽ Ø 1000mm SE STUPADLY
3	ŠACHTOVÉ DNO
4	PŘECHODOVÁ SKRUŽ (PŘECHODOVÁ DESKA)
5	VYROVNÁVACÍ PRSTENCE Ø 625mm
6	OCHRANNÝ NÁTĚR VNĚJŠÍHO POVRCHU ASFALTOVOU EMULZÍ
7	OCELOVÉ STUPADLO KASI DIN 19555–A–ST, POVLAK PE
8	KAPSOVÉ STUPADLO DO ŠACHET ( ČSN 136351)

PŮDORYS



ZODP. PROJEKTANT	VYPRACOVAL	KRESLIL	KONTROLOVAL	<div><b>RECHTIK</b> <b>PROJEKT</b></div> <div>VODOHOSPODÁŘSKÉ STAVBY</div>	
Ing. J.RECHTIK <i>J. Rehtik</i>	Ing. J.RECHTIK <i>J. Rehtik</i>				
OBJEDNATEL: Statutární město Frýdek-Místek					
NÁZEV: <b>SPLAŠKOVÁ KANALIZACE LÍSKOVEC</b> <b>ODKANALIZOVÁNÍ MÍSTNÍ ČÁSTI GAJEROVICE, 2.ČÁST</b>				DATUM	10/2020
ČÁST: <b>SO 01 KANALIZACE</b>				STUPEŇ	DPS
				ČÍS. ZAKÁZKY	22/2017
				POČET FORMÁTŮ	2 x A4
OBSAH: <b>KONTROLNÍ ŠACHTY</b>				MĚŘÍTKO	1 : 50
				ARCHIVNÍ ČÍSLO <b>22/2017</b>	Č.v. <b>04</b>
RECHTIK – PROJEKT, Hornopolní 12, 702 00 Ostrava, tel.596 618 468, e–mail. rehtik-jrp@volny.cz					